

**SCHEDA TECNICA – BERMUDA SERIOPLUS+ LIGHT**  
**COD. A00835**



**rossini.**

1° categoria per rischi minimi



12 – GRIGIO



01 – BLU



05 – NERO



06 – AZZURRO  
ROYAL



12 – GRIGIO



02 – BIANCO



**TESSUTO**

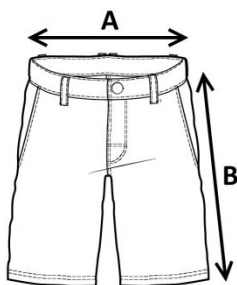
100% cotone Ripstop  
 Peso 210 g/m<sup>2</sup>

**DESCRIZIONE**

Bermuda da lavoro in cotone leggero ed antistrappo, con passanti in vita ed elastico posteriore, chiusura alla patta con zip e bottone scoperto, due tasche anteriori, una tasca posteriore applicata a destra chiusa con bottone, un porta metro applicato su gamba destra, un portapenne e un tascone laterale chiuso con aletta e velcro applicati sulla gamba sinistra, cuciture di colore a contrasto.

**TAGLIE**

XS, S, M, L, XL, XXL, XXXL  
 4XL e 5XL solo per 01 blu e 12 grigio



Il margine di tolleranza produttivo, nel rispetto delle dimensioni della taglia, può essere del +/- 3%

SIZE - cm	XS	S	M	L	XL	XXL	XXXL	4XL	5XL
A – ½ CIRCONFERENZA VITA (TIRATA)	41	44	47	50	53	56	59	62	65
B – LUNGHEZZA FIANCO SENZA CINTURA	41,9	43,4	44,9	46,4	47,9	49,4	50,9	52,4	53,9

 **TECHNICAL SHEET – SERIOPLUS+ LIGHT BERMUDA SHORTS**  
CODE A00835



**rossini.**

1ST CATEGORY  
FOR MINIMUM RISKS



12 - GREY



**FABRIC**

100% Ristop cotton  
Weight 210 g/m<sup>2</sup>

**DESCRIPTION**

Work bermuda shorts in lightweight Ripstop cotton, with belt loops at the waist and elastic on the back, flap closure with zip and exposed button.

Two front pockets, one back pocket on the right with button closure, One tape measure holder on the right leg, one pen holder and one side pocket closed with flap and Velcro on the left leg, contrasting colour stitching.



01 - BLUE



05 - BLACK



06 - ROYAL BLUE



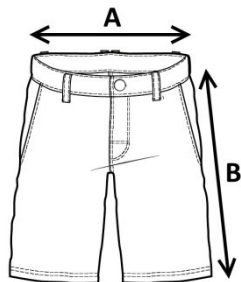
12 - GREY



02 - WHITE

**SIZES**

XS, S, M, L, XL, XXL, XXXL  
4XL and 5XL only for 01 blue and 12 grey



Measurements may vary +/- 3%, tolerance within size scale

SIZE - cm	XS	S	M	L	XL	XXL	XXXL	4XL	5XL
A – ½ WAIST CIRCUMFERENCE (STRETCHED)	41	44	47	50	53	56	59	62	65
B – OUTSEAM WITHOUT BELT	41,9	43,4	44,9	46,4	47,9	49,4	50,9	52,4	53,9

 **FICHA TÉCNICA – BERMUDAS SERIOPLUS+ LIGHT**  
CÓD. A00835



**ROSSINI.**

1ª categoría  
para riesgos mínimos



12 - GRIS



**COMPOSICIÓN**

100% algodón Ripstop  
Peso 210 g/m<sup>2</sup>

**COMPOSICIÓN**

Bermudas de trabajo en algodón ligero y Ripstop, con trabillas en la cintura y elástico en la parte posterior, cierre de la bragueta con cremallera y botón a la vista. Dos bolsillos delanteros, un bolsillo en la parte posterior derecha cerrado con botón, un bolsillo para metro en la pierna derecha, un portabolígrafos y un gran bolsillo cerrado con solapa y velcro en el lateral izquierdo, costuras de color en contraste.



01 - AZUL



05 - NEGRO



06 - AZUL REAL



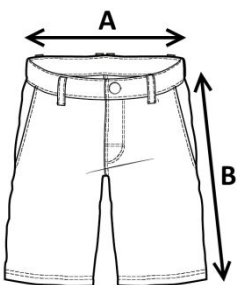
12 - GRIS



02 - BLANCO

**TALLAS**

XS, S, M, L, XL, XXL, XXXL  
4XL y 5XL solo para 01 azul y 12 gris



El margen de tolerancia productiva, respetando las dimensiones de la talla, puede ser de +/- 3%

SIZE - cm	XS	S	M	L	XL	XXL	XXXL	4XL	5XL
A – ½ CIRCUNFERENCIA DE LA CINTURA (STRETCHED)	41	44	47	50	53	56	59	62	65
B – LONGITUD DE CADERA SIN LA CINTURILLA	41,9	43,4	44,9	46,4	47,9	49,4	50,9	52,4	53,9

 **FISA TEHNICA – BERMUDE SERIOPLUS+ LIGHT**  
COD A00835



**rossini.**

Categoria I  
pentru riscuri minime



12 – GRI



### MATERIAL

100% bumbac Ripstop  
Greutate 210 g/m<sup>2</sup>

### DESCRIERE

Bermude de lucru din bumbac ușoară Ripstop, cu găici pe talie și elastic în spate, șliț închidere la șliț cu fermoar și nasture descoperit.

Două buzunare în față, un buzunar aplicat pe spate în partea dreaptă închis cu nasture, un suport pentru metru pe piciorul drept, un suport de pixuri și un buzunar mare închis cu clapă și scai aplicat lateral în stânga, cusături de culoare contrastantă.

### MĂRIMI

XS, S, M, L, XL, XXL, XXXL

4XL și 5XL doar pentru 01 bleumarin și 12 gri



01 – BLEUMARIN



05 – NEGRU



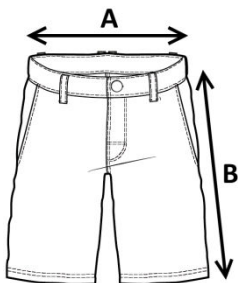
06 – ALBASTRU  
REGAL



12 – GRI



02 – ALB



Marja de toleranță a producției, respectând dimensiunile mărimii, poate fi de +/-3%.

SIZE – cm	XS	S	M	L	XL	XXL	XXXL	4XL	5XL
A – ½ CIRCUMFERINȚĂ TALIE (STRETCHED)	41	44	47	50	53	56	59	62	65
B – LUNGIME PANTALON FĂRĂ BETELIE	41,9	43,4	44,9	46,4	47,9	49,4	50,9	52,4	53,9

**FICHE TECHNIQUE- BERMUDA SERIOPLUS+ LIGHT**  
**CODE A00835**



**rossini.**

I Catégorie pour risques minimaux



12 - GRIS



01 - BLEU



05 - NOIR



06 - BLEU CLAIR  
ROYAL



12 - GRIS



02 - BLANC

**TISSU**

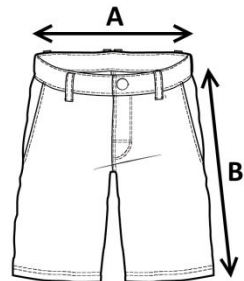
100% coton Ripstop  
 Poids 210 g/m<sup>2</sup>

**DESCRIPTION**

Bermuda de travail en coton léger et anti-déchirure, avec des passants à la taille et élastique à l'arrière, fermeture à rabat avec fermeture Éclair et bouton découvert, deux poches à l'avant, une poche arrière appliquée à droite, fermée par un bouton, un porte-mètre appliqué sur la jambe droite, un porte-stylo et une poche latérale fermée par une ailette et un velcro appliqués sur la jambe gauche, coutures de couleur contrastée.

**TAILLES**

XS, S, M, L, XL, XXL, XXXL  
 4XL et 5XL uniquement en 01 bleu et 12 gris



La marge de tolérance de production, dans le respect des dimensions de la taille, peut être de +/- 3 %

SIZE - cm	XS	S	M	L	XL	XXL	XXXL	4XL	5XL
A - ½ TOUR DE TAILLE (STRETCHED)	41	44	47	50	53	56	59	62	65
B - LONGUEUR CÔTÉ SANS CEINTURE	41,9	43,4	44,9	46,4	47,9	49,4	50,9	52,4	53,9