

SCHEDA TECNICA – BERMUDA RAINOLD LIGHT

COD. A00530

TESSUTO

90% poliammide, 10% elastane

Peso 115 g/m²

con varianti in tessuto Ripstop 95% poliestere, 5% elastane

Peso 140 g/m²



4-WAYS STRETCH

Il miglior tessuto stretch lungo tutti e quattro gli assi principali per garantire la massima libertà di movimento e il miglior comfort.

LIGHT
WEIGHT



DESCRIZIONE

Bermuda da lavoro in tessuto stretch nelle quattro direzioni, ultraleggero e traspirante, elastici laterali in vita e passanti, inserto in rete di colore a contrasto nella zona renale. Chiusura alla patta con zip e bottone in metallo con finitura effetto rame. **Pratica cintura estraibile in poliestere, regolabile con fibbia a chiusura automatica.**

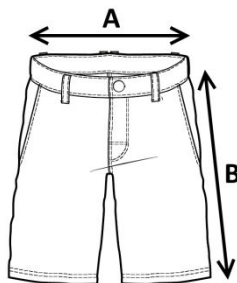
Inserto in poliestere sul fianco destro ed anello di plastica inserito sul fianco sinistro utili per appendere accessori e strumenti.

Due ampie tasche anteriori, tasca laterale porta metro applicata su gamba destra con ulteriore taschino in tessuto Ripstop, tascone laterale applicato sulla gamba sinistra chiuso con zip e con ulteriori due taschini, uno in tessuto Ripstop ed uno in mesh di poliestere. Due tasche posteriori, una a destra chiusa con aletta e velcro, una a sinistra chiusa con zip.

Profilo rifrangente orizzontale inserito sul fondo gamba posteriore. Cavallo con doppio tessuto e tripla cucitura.

TAGLIE

XS, S, M, L, XL, XXL, XXXL, 4XL



Il margine di tolleranza produttivo, nel rispetto delle dimensioni della taglia, può essere del +/- 3%

SIZE - cm	XS	S	M	L	XL	XXL	XXXL	4XL
A – ½ CIRCONFERENZA VITA (TIRATA)	39,5	42,5	45,5	48,5	51,5	54,5	57,5	62
B – LUNGHEZZA FIANCO SENZA CINTURA	46	48	50	52	54	56	58	60

CE

rossini.
TECH

1° categoria
per rischi minimi



01 - BLU



05 - NERO



12 - GRIGIO



04 - VERDE



01 - BLU



TECHNICAL SHEET – RAINOLD LIGHT BERMUDA SHORTS

CODE A00530

FABRIC

90% polyamide, 10% elastane

Weight 115 g/m²

With Ripstop fabric inserts 95% poliester, 5% elastane

Weight 140 g/m²



4-WAYS STRETCH

The best stretch fabric along all four main axes to ensure maximum freedom of movement and the best comfort.

LIGHT WEIGHT



DESCRIPTION

Work bermuda shorts in four-way stretch fabric, ultralight and breathable, elasticated lateral waistband and loops, contrasting colour mesh insert in the kidney area. Flap closure with zip and metal button with copper effect finish.

Practical removable polyester belt, adjustable with automatic closure buckle.

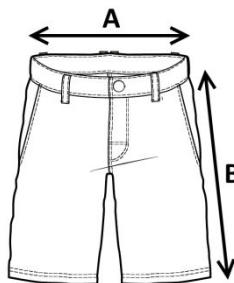
Polyester insert on the right side and plastic ring fitted on the left hip useful for hanging accessories and tools.

Two large front pockets, side tape measure patch pocket on the right leg with an additional pocket in Ripstop fabric, side pocket applied on the left leg closed with a zip and with two additional pockets, one in Ripstop fabric and one in polyester mesh. Two back pockets, one on the right closed with flap and Velcro, one on the left closed with a zip.

Horizontal reflective profile inserted on back of the leg bottom. Crotch with double fabric and triple stitching.

SIZES

XS, S, M, L, XL, XXL, XXXL, 4XL



Measurements may vary +/- 3%, tolerance within size scale

SIZE - cm	XS	S	M	L	XL	XXL	XXXL	4XL
A – ½ WAIST CIRCUMFERENCE (STRETCHED)	39,5	42,5	45,5	48,5	51,5	54,5	57,5	62
B – OUTSEAM WITHOUT BELT	46	48	50	52	54	56	58	60



rossini.
TECH

1ST CATEGORY
FOR MINIMUM RISKS



01 - BLUE



05 - BLACK



12 - GREY



04 - GREEN



01 - BLUE



 **FICHA TÉCNICA – BERMUDAS RAINOLD LIGHT**

CÓD. A00530

COMPOSICIÓN

90% poliamida, 10% elastano

Peso 115 g/m²

con variantes en tejido Ripstop 95% poliéster y 5% elastano

Peso 140 g/m²



4-WAYS STRETCH

El mejor tejido elástico a lo largo de los cuatro ejes principales para garantizar la máxima libertad de movimiento y mejor comodidad.

LIGHT WEIGHT



DESCRIPCIÓN

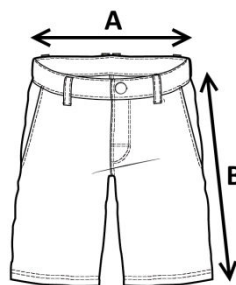
Bermudas de trabajo en tejido elástico en todas direcciones, ultraligero y transpirable, cintura y trabillas elásticos laterales, inserción de malla en color a contraste en la zona del riñón. Cierre de solapa con cremallera y botón metálico con acabado efecto cobre. **Práctico cinturón de poliéster desmontable, ajustable con hebilla y bloqueo automático.**

Inserción de poliéster en el lado derecho y anillo de plástico insertado en el lateral izquierdo, útil para colgar accesorios y herramientas. Dos grandes bolsillos delanteros, bolsillo lateral en la pierna derecha para cinta métrica con bolsillo adicional en tejido Ripstop, bolsillo lateral en la pierna izquierda cerrado con cremallera y con dos bolsillos más, uno de tela Ripstop y otro en malla de poliéster. Dos bolsillos traseros, uno cerrado a la derecha con solapa y velcro, uno a la izquierda cerrado con cremallera.

Perfil reflectante horizontal en la parte inferior de la pierna trasera. Entrepierna con doble tejido y triple pespunte.

TALLAS

XS, S, M, L, XL, XXL, XXXL, 4XL



El margen de tolerancia productiva, respetando las dimensiones de la talla, puede ser de +/- 3%

SIZE - cm	XS	S	M	L	XL	XXL	XXXL	4XL
A – ½ CIRCUNFERENCIA DE LA CINTURA (STRETCHED)	39,5	42,5	45,5	48,5	51,5	54,5	57,5	62
B – LONGITUD DE CADERA SIN LA CINTURILLA	46	48	50	52	54	56	58	60



rossini.
TECH

1ª categoría
para riesgos mínimos



01 – AZUL



05 – NEGRO



12 – GRIS



04 – VERDE



01 – AZUL



FISA TEHNICA – BERMUDE RAINOLD LIGHT

COD A00530

MATERIAL

90% poliamidă, 10% elastan

Greutate 115 g/m²

cu variante din material 95% poliester, 5% elastan

Greutate 140 g/m²



4-WAYS STRETCH

Cel mai bun material stretch cu elasticitate în 4 direcții ce asigură maxima libertate de mișcare și cel mai bun confort.

LIGHT
WEIGHT



rossini.
TECH

Categoria I
pentru riscuri minime

DESCRIERE

Bermude de lucru din material 4-Way Stretch, ultraușor și respirabil, betelie și găici elastice, inserții din mesh de culoare contrastantă în zona rinichilor. Buzunar cu clapetă cu fermoar și nasture metallic cu finisaj din cupru. **Curea detașabilă, practică, din poliester cu cataramă automatică.**

Inserție din polyester în partea dreaptă și inel din plastic pe stânga, utile pentru agățarea uneltelor și accesoriilor.

Două buzunare frontale mari, buzunar lateral pentru ruletă pe piciorul drept plus un buzunar additional din Ripstop, buzunar lateral pe piciorul stâng cu fermoar și încă doua buzunare adiționale, unul din Ripstop și unul din mesh. Două buzunare în spate, unul pe dreapta cu clapetă și Velcro și unul pe stânga cu fermoar.

Elemente orizontale reflectorizante în partea de jos spate a piciorului, material dublat și cusătură triplă între picioare.



01 - BLEUMARIN



05 - NEGRU



12 - GRI



04 - VERDE

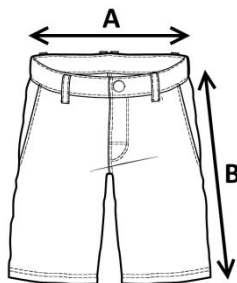


01 - BLEUMARIN



MĂRIMI

XS, S, M, L, XL, XXL, XXXL, 4XL



Marja de toleranță a producției, respectând dimensiunile mărimii, poate fi de +/-3%.

SIZE - cm	XS	S	M	L	XL	XXL	XXXL	4XL
A – ½ CIRCUMFERINȚĂ TALIE (STRETCHED)	39,5	42,5	45,5	48,5	51,5	54,5	57,5	62
B – LUNGIME PANTALON FĂRĂ BETELIE	46	48	50	52	54	56	58	60

FICHE TECHNIQUE – BERMUDA RAINOLD LIGHT

CODE A00530

TISSU

90% polyamide, 10% élasthanne

Poids 115 g/m²

avec variantes en tissu Ripstop 95% polyester, 5% élasthanne

Poids 140 g/m²



4-WAYS STRETCH

Le meilleur tissu extensible sur les quatre axes principaux pour assurer une liberté de mouvement maximale et le meilleur confort.

POIDS
LÉGER



DESCRIPTION

Bermuda de travail en tissu stretch dans les quatre directions, ultra-léger et respirant. Élastiques latéraux à la taille et aux passants, insert fileté de couleur contrastante au niveau des reins. Fermeture à rabat avec fermeture éclair et bouton en métal avec finition effet cuivre. **Ceinture amovible pratique en polyester, réglable avec boucle à fermeture automatique.**

Insert en polyester sur le côté droit et anneau en plastique inséré sur le côté gauche, utile pour accrocher des accessoires et des outils.

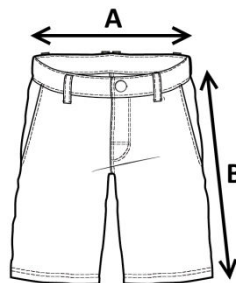
Deux grandes poches avant, une poche latérale porte-mètre appliquée sur la jambe droite avec une poche supplémentaire en tissu Ripstop, une poche latérale appliquée sur la jambe gauche fermée par une fermeture éclair et deux poches supplémentaires, une en tissu Ripstop et une en mesh de polyester. Deux poches arrière, une à droite fermée par une ailette et un velcro, l'autre à gauche fermée par une fermeture éclair.

Profil réfléchissant horizontal sur le bas de la jambe arrière.

Cheval avec double tissu et triple couture.

TAILLES

XS, S, M, L, XL, XXL, XXXL, 4XL



La marge de tolérance de production, dans le respect des dimensions de la taille, peut être de +/- 3%

SIZE - cm	XS	S	M	L	XL	XXL	XXXL	4XL
A – ½ TOUR DE TAILLE (STRETCHED)	39,5	42,5	45,5	48,5	51,5	54,5	57,5	62
B – LONGUEUR CÔTÉ SANS CEINTURE	46	48	50	52	54	56	58	60



rossini.
TECH

I Catégorie
pour risques minimaux



01 - BLEU



05 - NOIR



12 - GRIS



04 - VERT



01 - BLEU

