

# SCHEDA TECNICA – GIUBBETTO 3ACTIVE

COD. A10150

## TESSUTO

75% cotone, 24% poliestere, 1% fibra conduttiva

Peso 260 g/m<sup>2</sup>

A10160 (su richiesta)

75% cotone, 24% poliestere, 1% fibra conduttiva

Peso 360 g/m<sup>2</sup>

## DESCRIZIONE

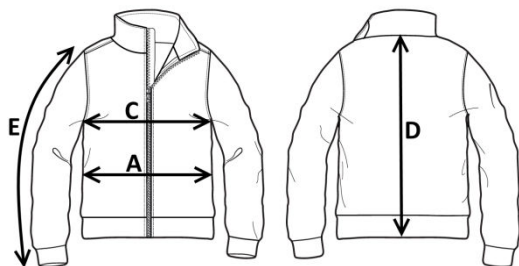
Giubbotto da lavoro con chiusura anteriore con zip centrale coperta da patella chiusa con punti velcro.

Due taschini applicati al petto chiusi con aletta e velcro, due tasche inferiori a filetto con apertura obliqua chiuse con aletta e velcro.

Etichetta jacquard con pittogrammi cucita, polsini a fondo manica con elastico, carré posteriore, travette varie di colore giallo.

## TAGLIE

S, M, L, XL, XXL, XXXL




Il margine di tolleranza produttivo, nel rispetto delle dimensioni della taglia, può essere del +/- 3%


SIZE - cm	S	M	L	XL	XXL	XXXL
C – ½ CIRCONFERENZA TORACE	57	60	63	66	69	72
A – ½ CIRCONFERENZA VITA	54	57	60	63	66	69
D – LUNGHEZZA CENTRO DIETRO	68,8	71	73,3	75,5	77,8	80,2
E – LUNGHEZZA MANICA CON POLSO	64,1	65,5	66,9	68,3	69,7	71,1




III<sup>a</sup> categoria

EN ISO 13688:2013+A1:2021

 EN 1149-5:2018

 EN ISO 11611:2015 CLASSE 1 A1

 EN ISO 11612:2015 A1 B1 C1 E2 F1

 IEC 61482-2:2018 CLASSE 1 (4 KA)

 EN 13034:2005+A1:2009 TIPO 6

50 LAVAGGI

**ROSSINI.**  
TECH



74 - SAILOR BLUE



# TECHNICAL SHEET – 3ACTIVE JACKET

CODE A10150

## FABRIC

75% cotton, 24% polyester, 1% conductive fiber  
Weight 260 g/m<sup>2</sup>

A10160 (on demand)

75% cotton, 24% polyester, 1% conductive fiber  
Weight 360 g/m<sup>2</sup>

## DESCRIPTION

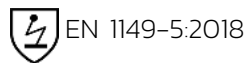
Work jacket with a front zip central closure covered by flap closed with Velcro.

Two chest patch pockets closed with flap and Velcro, two lower welt pockets with slanted opening closed with flap and Velcro.

Jacquard label with stitched pictograms, sleeve ends cuffs with elastic, back yoke, various yellow bar tacks.



3RD CATEGORY  
EN ISO 13688:2013+A1:2021



EN 1149-5:2018



EN ISO 11611:2015 CLASS 1 A1



EN ISO 11612:2015 A1 B1 C1 E2 F1



IEC 61482-2:2018 CLASS 1 (4 KA)



EN 13034:2005+A1:2009 TYPE 6

50 WASHES

**rossini.**  
TECH

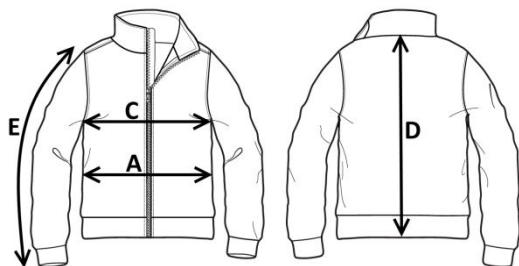


74 – SAILOR BLUE




## SIZES

S, M, L, XL, XXL, XXXL



Measurements may vary +/- 3%, tolerance within size scale

SIZE - cm	S	M	L	XL	XXL	XXXL
C – ½ CHEST CIRCUMFERENCE	57	60	63	66	69	72
A – ½ WAIST CIRCUMFERENCE	54	57	60	63	66	69
D – CENTER BACK LENGTH	68,8	71	73,3	75,5	77,8	80,2
E – SLEEVE LENGTH WITH CUFF	64,1	65,5	66,9	68,3	69,7	71,1

 **FICHA TÉCNICA – CAZADORA 3ACTIVE**  
CÓD. A10150

**COMPOSICIÓN**

75% algodón, 24% poliéster, 1% fibra conductora  
Peso 260 g/m<sup>2</sup>

A10160 (bajo pedido)

75% algodón, 24% poliéster, 1% fibra conductora  
Peso 360 g/m<sup>2</sup>

**DESCRIPCIÓN**


Cazadora de trabajo con cierre frontal de cremallera en el centro cubierta por una solapa con puntos de velcro.


Dos bolsillos de parche en el pecho cerrados con solapa y velcro, dos bolsillos de ojal en la parte inferior con abertura oblicua y cerrados con solapa y velcro.


Etiqueta jacquard con pictogramas cosida, puños con elástico al final de la manga canesú posterior, varias puntadas de presilla amarillas.




IIIª categoría  
EN ISO 13688:2013+A1:2021

 EN 1149-5:2018

 EN ISO 11611:2015 CLASE 1 A1

 EN ISO 11612:2015 A1 B1 C1 E2 F1

 IEC 61482-2:2018 CLASE 1 (4 KA)

 EN 13034:2005+A1:2009 TIPO 6

50 LAVADOS

**ROSSINI.**  
TECH

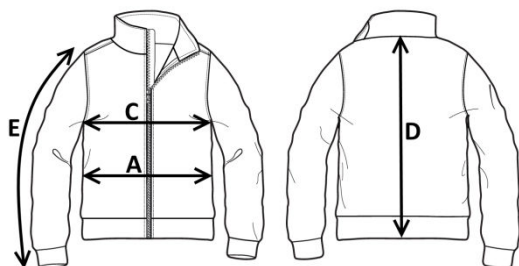


74 – SAILOR BLUE



**TALLAS**

S, M, L, XL, XXL, XXXL



El margen de tolerancia productiva, respetando las dimensiones de la talla, puede ser de +/- 3%

SIZE - cm	S	M	L	XL	XXL	XXXL
C – ½ CIRCUNFERENCIA TORÁCICA	57	60	63	66	69	72
A – ½ CIRCUNFERENCIA DE LA CINTURA	54	57	60	63	66	69
D – LONGITUD CENTRAL ESPALDA	68,8	71	73,3	75,5	77,8	80,2
E – LONGITUD DE LA MANGA HASTA LA MUÑECA	64,1	65,5	66,9	68,3	69,7	71,1

# FISA TEHNICA – GEACĂ 3ACTIVE

COD. A10150

## MATERIAL

75% bumbac, 24% poliester, 1% fibră conductivă  
Greutate 260 g/m<sup>2</sup>

A10160 (la cerere)

75% bumbac, 24% poliester, 1% fibră conductivă  
Greutate 360 g/m<sup>2</sup>

## DESCRIERE

Geacă de lucru cu închidere în față cu fermoar central acoperit cu clapetă închisă cu scai.

Două buzunare mici aplicate pe piept, închise cu clapă și scai, două buzunare inferioare tip welt cu deschizătură oblică, închise cu clapă și scai.

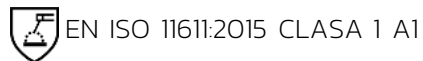
Etichetă Jacquard cu pictograme cusută, manșete la mânecă cu elastic interior, platcă la spate, cusături de întărire de culoare galbenă.



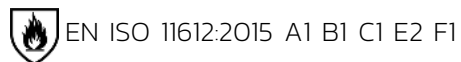
Categoria III  
EN ISO 13688:2013+A1:2021



EN 1149-5:2018



EN ISO 11611:2015 CLASA 1 A1



EN ISO 11612:2015 A1 B1 C1 E2 F1



IEC 61482-2:2018 CLASA 1 (4 KA)



EN 13034:2005+A1:2009 TIP 6

50 SPĂLĂRI

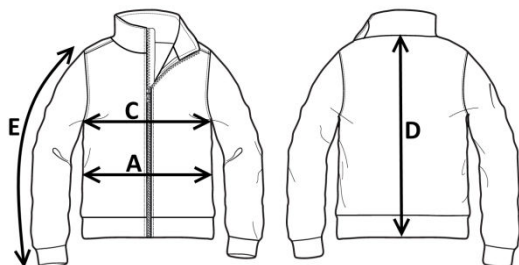
**ROSSINI.**  
TECH



74 – SAILOR BLUE

## MĂRIMI

S, M, L, XL, XXL, XXXL



Marja de toleranță a producției, respectând dimensiunile mărimii, poate fi de +/-3%.

SIZE - cm	S	M	L	XL	XXL	XXXL
C – ½ CIRCUMFERINȚĂ TORACE	57	60	63	66	69	72
A – ½ CIRCUMFERINȚĂ TALIE	54	57	60	63	66	69
D – LUNGIME SPATE	68,8	71	73,3	75,5	77,8	80,2
E – LUNGIME MÂNECĂ CU MANȘETĂ	64,1	65,5	66,9	68,3	69,7	71,1

# FICHE TECHNIQUE – BLOUSON 3ACTIVE

## CODE A10150

### TISSU

75% coton, 24% polyester, 1% fibre conductrice.  
Poids 260 g/m<sup>2</sup>

A10160 (sur demande)

75% coton, 24% polyester, 1% fibre conductrice.  
Poids 360 g/m<sup>2</sup>

### DESCRIPTION

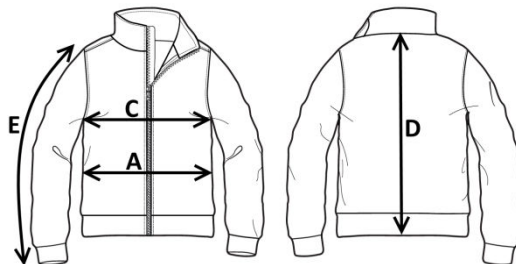
Blouson de travail avec fermeture avant avec fermeture Éclair centrale recouverte de rabats fermée avec points velcro.

Deux poches appliquées sur la poitrine fermées par une ailette et un velcro, deux poches passepoilées inférieures avec ouverture oblique fermées par une ailette et un velcro.


Étiquette jacquard avec pictogrammes cousus, poignets au bas des manches avec élastique, carré arrière, poutres diverses de couleur jaune.


### TAILLES


S, M, L, XL, XXL, XXXL





III Catégorie  
EN ISO 13688:2013+A1:2021

 EN 1149-5:2018

 EN ISO 11611:2015 CLASSE 1 A1

 EN ISO 11612:2015 A1 B1 C1 E2 F1

 IEC 61482-2:2018 CLASSE 1 (4 KA)

 EN 13034:2005+A1:2009 TIPO 6

50 LAVAGES

**rossini.**  
TECH



74 – SAILOR BLUE



La marge de tolérance de production, dans le respect des dimensions de la taille, peut être de +/- 3 %

SIZE - cm	S	M	L	XL	XXL	XXXL
C – ½ TOUR DE POITRINE	57	60	63	66	69	72
A – ½ TOUR DE TAILLE	54	57	60	63	66	69
D – LONGUEUR CENTRE ARRIÈRE	68,8	71	73,3	75,5	77,8	80,2
E – LONGUEUR MANCHE AVEC POIGNET	64,1	65,5	66,9	68,3	69,7	71,1